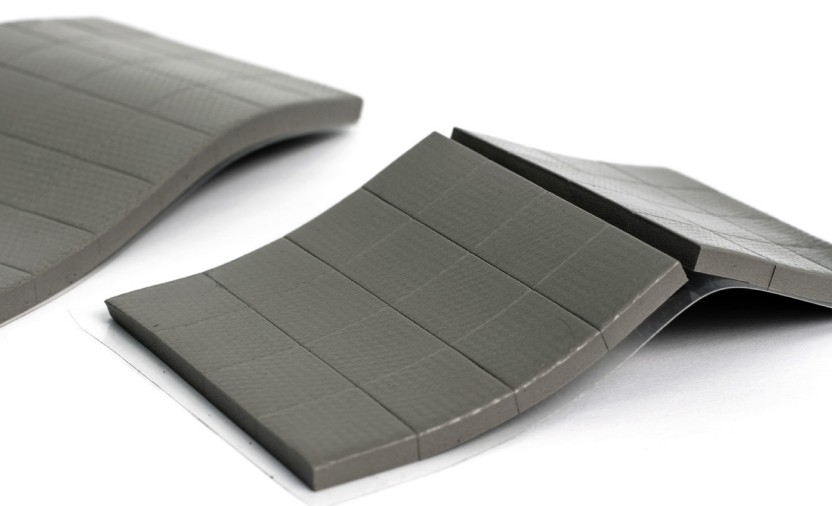


COOLPad® CP1020 ULTRA SOFT

Pads elastoméricos



Descrição

A linha COOLPad® é composta por pads elastoméricos de alto nível de conformabilidade e condutividade térmica. O COOLPad® exibe uma excelente capacidade de adesão e preenchimento de superfícies com padrões variados de desnivelamento, rugosidade, garantindo uma excelente redução da resistência térmica, através da eliminação de bolhas de ar. O COOLPad é especialmente indicado para aplicações onde haja pouca força de compressão unindo a fonte geradora de calor à superfície de dissipação.



Características

- Baixa Resistência Térmica
- Alta capacidade de conformação às superfícies de contato
- Isola eletricamente
- Atende às normas RoHS, Reach e UL 94-V0



Aplicações

- Componentes Eletrônicos como LEDs, CPUs, MOS
- Aparelhos celulares, Laptops, Tablets
- Baterias para veículos elétricos
- Dispositivos de controle nas indústrias militar e hospitalar



Formato de Fornecimento

- Em folhas de 200x400m
- Peças cortadas à medida, conforme desenho técnico

COOLPad® CP1020

ULTRA SOFT

CELERA
Passion for Technique

Propriedades Típicas

PROPRIEDADES	Norma	Unidade	CP1020
Cor	-	-	Cinza Escuro
Elastômero	-	-	Silicone
Reforço Mecânico			Não
Espessura	ASTM D374	mm	0,25-5,0
Densidade	ASTM D792	g/cm ³	2,30
Condutividade Térmica	ASTM D5470	W/m.k	2,00
Resistência Volumétrica	ASTM D257	ohms.cm	3.1*10 ¹¹
Impedância Térmica (50psi)	ASTM D5470	°C-in ² / W	0,02
Dureza	ASTM D2240	Shore 00	30±5
Resistência Térmica	ASTM D5470	°C	-60 a 200
Rigidez Dielétrica	ASTM D149	kV	> 4,0
Tempo de Validade em Estoque	-	-	5 anos